

Old Fashion

Det här är våningen för den som har antika möbler eller bara äldre, arvegods eller nyanskaffningar i äldre stilar. Färgsättningen går i milt grönt i svala toner.



Stora bilden t.v.
Vardagsrummet har ekparkett på golvet och naturligtvis en medaljongmönstrad stilltapet, som är den rätta ramen till ett Old Fashion-hem.

Hallen är tapetserad med en svagt grön linnetapet. Alla innerdörrar är rent vita.

Sovrummen har genomgående mörkt gröna golv och tapeter i vitt med blekgrönt mönster, som varierar i de olika sovrummen. Alla garderober är vita.



Detaljbild överst.
Knopp på kökslucka. Hela köksinredningen är vit med mörkt gröna väggar och golv.

Detaljbild längst ned.
Tapet i ett sovrum.

Utan bild.
Badrummet har ett svalt grönt golv och grågröna mjuka väggar Noblesse.



Romance

Romance har en mjukare, lättare karaktär än övriga lägenheter.
Vitmålade spegeldörrar och milda beige-toner dominerar.

Golven i olika nyanser av brunt
ger en varm, ombonad karaktär
och fin kontrast till den blonda interiören.



Stora bilden t.v.
Sovrummen har genomgående bruna golv och vita garderober. Tapeterna är svagt blommönstrade i milda beige-toner som tillsammans med spegeldörrar och vackra mässingshandtag på dörrarna ger rummen en skir fräschör.

Vardagsrummet har bokparkett på golvet och en diskret tapet i beige-vitt.

Hallen är tapetserad med en grovt strukturerad tålig tapet i samma färg som oblekt linne.



Köket har mörkbrunt Novilon-golv. Mörkbruna väggar som fin kontrast till den helvita inredningen. Väggskydd av brunt kakel.

Badrummet har mörkbrunt golv av plast och brun mönstrade väggar i Noblesse, mjukväggen.

Detaljbild överst t.h.
Golv av Novilon i kök.

Detaljbild nederst t.h.
Tapet i hall.



Gourmet

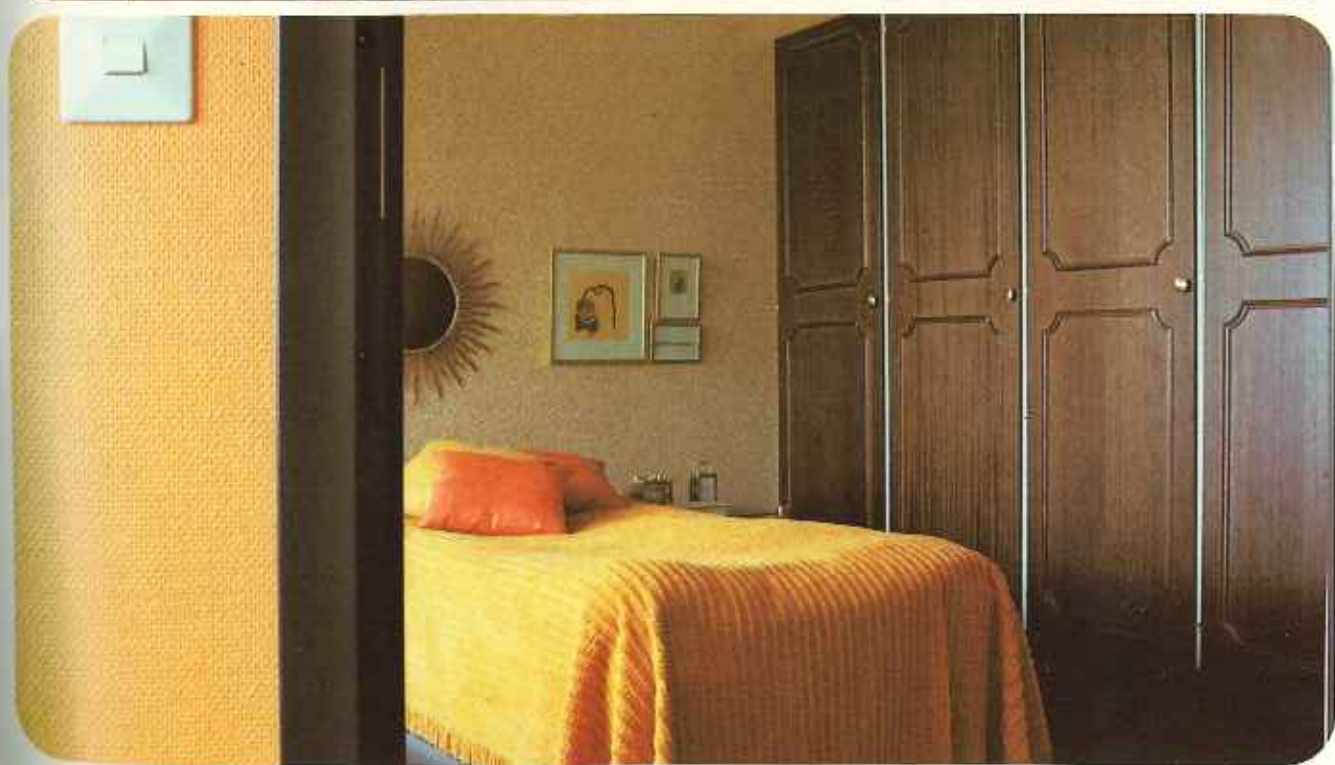
Med naturens egna färger i linne, jute och mörkt trä har man skapat en ombonad, lugn atmosfär i den här våningen. Golven är genomgående bruna. En mättad gul färg i kök och sovrum ger liv och värme åt interiören.



Stora bilden t.v.
Köket har mörkbrun träinredning med mässingsknoppar på köksluckorna. Väggarnas glasfiber väv är målad i en mättad gul färg. Golvet är mörkbrunt. Väggskydd i gult kakel.

Vardagsrummets naturfärgade linnetaPET och bokparketten på golvet lämnar fältet fritt för eget val av möbler och textilier.

Sovrummen har samma brun-beige gula färgskala med bruna golv och bruna trädörrar på garderoberna. På bilden har sovrummet en blommig tapet i "gammal-svenskt" mönster.

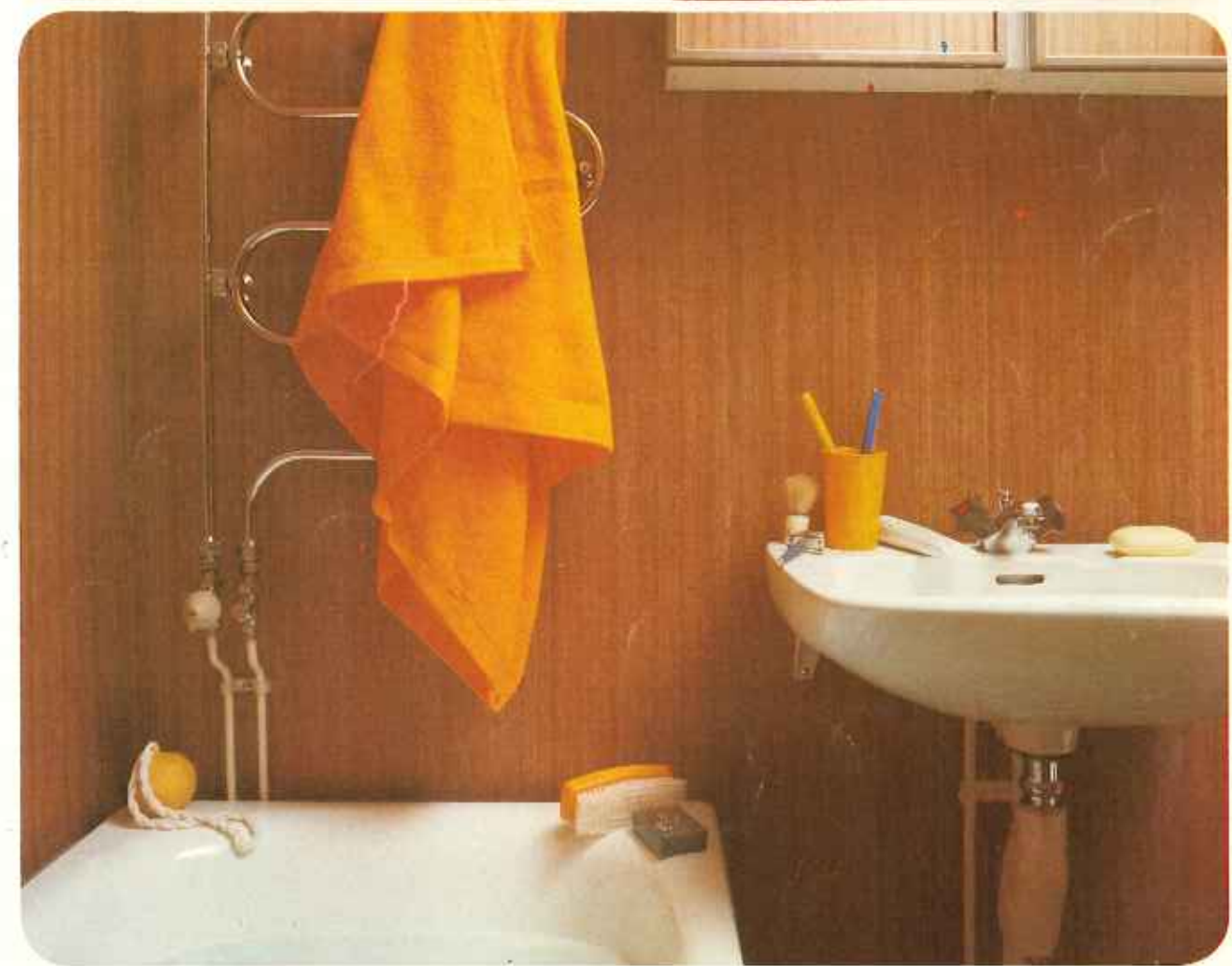
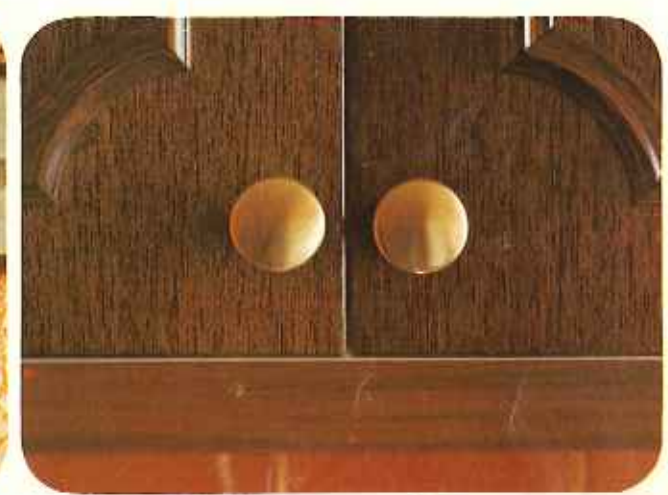


Badrummet är inrett på samma sätt som i lägenheterna Aristokrat, Romance och Optimisten. Med olika badrumsdetaljer är det enkelt att ge detta badrum en personlig karaktär och att variera det, när man får lust.

Detaljbild t.h.
Tapet i ett sovrum.

Detaljbild längst t.h.
Skåpinredning i köket.

Utan bild.
Hallen är tapetserad med en naturfärgad linnetaPET på gul botten - inbjudande, elegant.



Aristokrat

En sval, fräsch våning med relativt starka kontraster.
Vitt-blått-brunt är genomgående färger.
Alla golv är bruna.



Stora bilden t.v.
Hallen med sina mörkbruna spegeldörrar mot naturfärgad linnelapet ger ett gediget intryck, som förstärks av vackra dörrhandtag i mässing.

Köket har liksom de andra rummen brunt golv. Mot det står knallblå väggar och vit köksinredning högst effektivt. Ett lika vackert som tåligt kök. Väggarna är klädda med glasfiberväv och väggskyddet är i blått kakel.

Sovrummens bruna golv och bruna garderobsinredning matchas här av en tapet i blått-brunt eller en blå-vitmönstrad "gammalsvensk" tapet, om det finns flera sovrum.

Badrummet har mjukväggen Noblesse i bruna toner och brunt plastgolv. Alla lägenheter har sanitetsporslin i vitt.

Detaljbild överst t.h.
Tapet i ett sovrum.

Detaljbild underst t.h.
Dörrhandtag i mässing.



Bohème

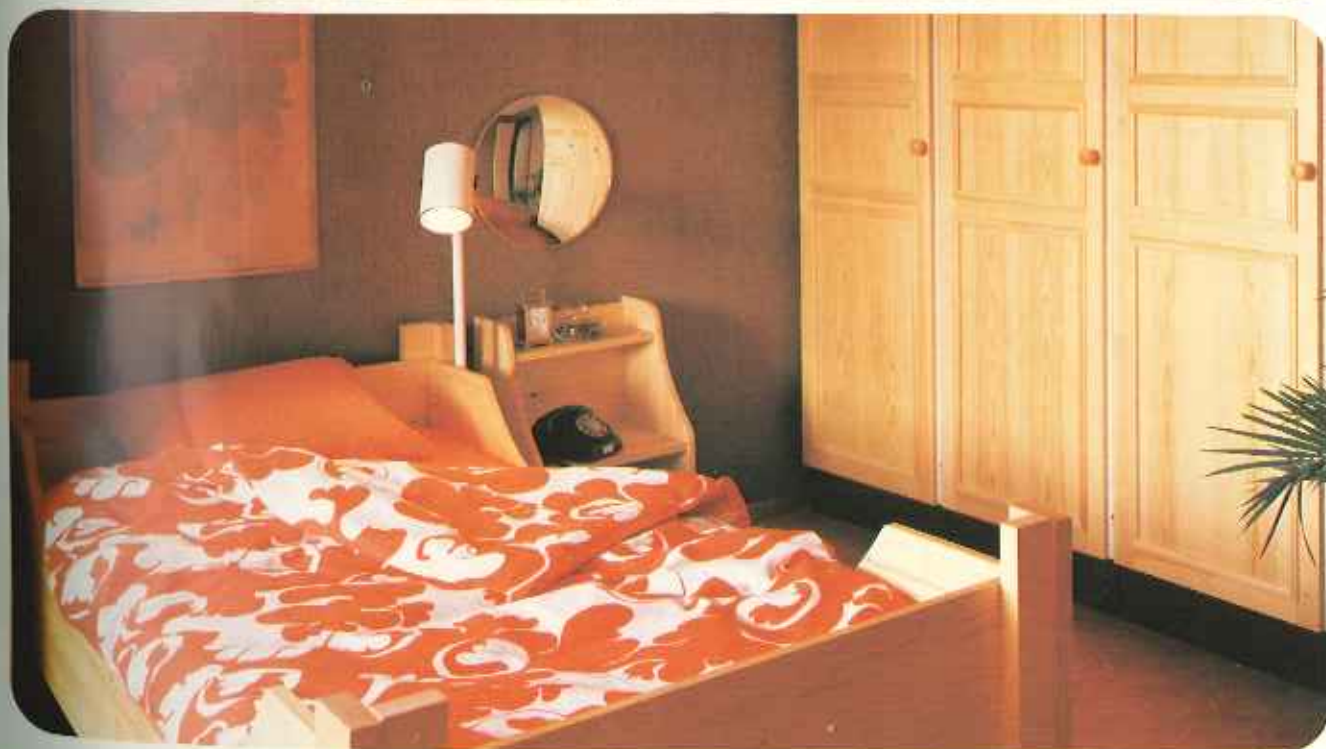
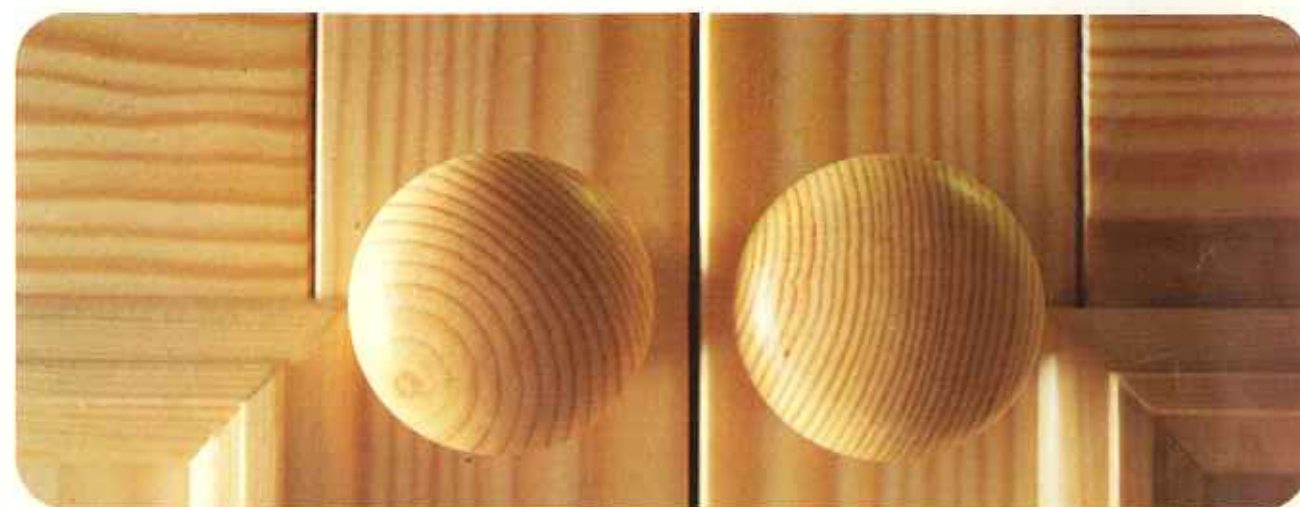
En robust, lättmöblerad miljö i naturfärger, som bestämts av de ljusa träslagen i dörrar och snickerier.



Stora bilden t.v.
Vardagsrummet har bokparkett och en vit tapet av pappersburen juteväv.

Köket går i mörkbrunt med alla kökssnickerier i furu med stora furuknoppar. Väggskydd i brunt kakel.

Sovrummen har genomgående bruna golv och furu dörrar på alla garderober. Väggfärgerna varierar i olika "jordnära" toner.



Hallen har blommiga tapeter som tar upp våningens hela färgskala. Alla innerdörrar är i ljus koto, ett träslag som fint låter sig kombineras med furu. Bruna dörrfoder och mässingshandtag ger en fin effekt.

Detaljbild t.h.
Köksskåp i furu med stora furuknoppar.

Utan bild.
Badrummet är i samma utförande som i lägenheterna Gourmet, Aristokrat, Romance och Optimisten.

